



Décembre 2023 • Vol. 13 no.4



Le **Village d'Oies**



MUNICIPALITÉ DE
SAINT-JOACHIM

CRÉDIT PHOTO : MANON DUMAS



sommaire

- 1. Conseil municipal + Mot du maire
- 2. Collecte des déchets
- 3. Urbanisme et sécurité civile
- 4-6. Loisirs et vie communautaire
- 7. Bibliothèque la plume d'oie
- 8-10. Centre aquatique - horaire des fêtes
- 11. Organismes du milieu



FERMETURE DE L'HÔTEL DE VILLE
DU 23 DÉCEMBRE AU 7 JANVIER INCLUSIVEMENT



CONSEIL MUNICIPAL



**BRUNO
GUILBAULT**
SIÈGE 1



**MARIE-CLAUDE
BOURBEAU**
SIÈGE 2



**PASCAL
VERREULT**
SIÈGE 3



**LUCIE
RACINE**
SIÈGE 4



**LAURENCE
ROBERT**
SIÈGE 5



**SIMON-PIERRE
CARON
-LABRANCHE**
SIÈGE 6

Chères citoyennes, chers citoyens,

À l'approche de la saison hivernale, imprégnée de magie et de chaleur, je tiens à vous adresser mes vœux les plus chaleureux pour les fêtes à venir. Malgré les tragédies qui sévissent actuellement à travers le monde, cette période de l'année devrait être l'occasion de remplir nos cœurs de joie, de solidarité et d'espoir.

L'hiver revêt toujours une signification particulière pour notre communauté, nous donnant l'occasion de nous rassembler, de célébrer nos traditions et de créer des souvenirs précieux. Que vous profitiez des activités de plein air dans notre Municipalité ou ailleurs sur la Côte-de-Beaupré, je vous encourage à savourer chaque instant de cette saison. N'oublions pas l'importance de la sécurité en ces temps hivernaux. Assurez-vous que vos domiciles sont prêts à affronter les conditions météorologiques rigoureuses, soyez prudents sur les routes enneigées, et veillez à la sécurité de vos proches.

Au cours de la dernière année, notre Municipalité a dû surmonter de nombreux défis, mais grâce à la solidarité et à l'engagement de notre communauté, nous les avons relevés avec succès! D'ailleurs, c'est au nom de tous les conseillères et conseillers municipaux que je tiens à exprimer ma gratitude envers nos employés, nos bénévoles et nos résidents pour leur dévouement et leur résilience. Les fêtes de fin d'année nous rappellent également l'importance d'aider ceux qui sont dans le besoin. Je vous encourage donc à soutenir nos initiatives locales, à tendre la main à vos voisins et à partager la chaleur de la saison avec ceux qui en ont le plus besoin.

Enfin, je vous souhaite à tous de la paix, de la santé, et du bonheur en abondance pour cette période des fêtes. Que la prochaine année soit marquée par la réussite et la prospérité pour notre Municipalité.

Joyeux temps des fêtes à vous tous!

Mario Langevin
Maire de Saint-Joachim



JOURNÉE DE COLLECTES DES SAPINS

16 JANVIER 2024



Voici comment vous départir de votre sapin de Noël :

- Dégarnir le sapin de toute décoration;
- Retirer les clous et les vis afin d'éviter les accidents et les bris lors du déchiquetage;
- Ne pas envelopper le sapin dans une pellicule ou un sac en plastique;
- Déposer le sapin en bordure de rue uniquement la veille de la collecte ou avant 7h le matin de la collecte afin qu'il ne soit pas enfoui sous la neige.

INFORMATIONS PERTINENTES

Hôtel de ville

Heures d'ouverture

Lundi au jeudi : 8h-12h/13h-16h30

Vendredi : 8h-12h

Fermeture du temps des fêtes

Du 23 décembre au 7 janvier inclusivement

Téléphone : 418 827 3755

Adresse : 172 rue de l'Église

SÉANCE DU CONSEIL 2024

Hôtel de ville 19h30

8 janvier

2 juillet

5 février

5 août

4 mars

3 septembre

2 avril

7 octobre

13 mai

4 novembre

3 juin

2 décembre

01 / JANVIER

DIM	LUN	MAR	MER	JEU	VEN	SAM
	1	2	3	4	5	6
7	8	9	10	11	12	13
14	15	16	17	18	19	20
21	22	23	24	25	26	27
28	29	30	31			

02 / FÉVRIER

DIM	LUN	MAR	MER	JEU	VEN	SAM
				1	2	3
4	5	6	7	8	9	10
11	12	13	14	15	16	17
18	19	20	21	22	23	24
25	26	27	28	29		

03 / MARS

DIM	LUN	MAR	MER	JEU	VEN	SAM
					1	2
3	4	5	6	7	8	9
10	11	12	13	14	15	16
17	18	19	20	21	22	23
24	25	26	27	28	29	30
31						

COLLECTE RECYCLAGE SUPPLÉMENTAIRE
DU TEMPS DES FÊTES

29 Décembre



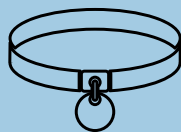
PROPRIÉTAIRE DE CHIEN?

Il est obligatoire d'enregistrer son chien à la municipalité (15\$)

Vous pouvez le faire en ligne :

www.saintjoachim.qc.ca/formulaire-enregistrement-chien

ou directement au bureau de l'hôtel de ville



VOUS DEVEZ AVERTIR LA MUNICIPALITÉ SI VOUS N'ÊTES PLUS PROPRIÉTAIRE DE VOTRE CHIEN, SANS AVIS DE VOTRE PART, VOUS CONTINUEREZ D'ÊTRE FACTURÉ.

DENEIGEMENT DES TERRAINS

Il est interdit de pelleter la neige ou la glace dans la **rue** ou sur les trottoirs.

Le non-respect de la réglementation peut entraîner un constat d'infraction



Affichage du numéro civique

La Municipalité vous rappelle que **le numéro civique de votre bâtiment doit être affiché clairement et en tout temps.**

Il doit être placé au-dessus ou à côté de chacune des portes. Si un abri d'auto pour la période hivernale obstrue la vue du numéro civique à partir de la voie de circulation, un numéro civique doit alors être placé sur l'abri temporaire ou à un autre endroit approprié pour être visible à partir de la rue.



**STATIONNEMENT
INTERDIT DANS
LES RUES**

De 23h à 7h

Du 15 novembre au 1er avril

Changer de piles peut sauver des vies!

Votre service de sécurité incendie désire vous rappeler l'importance de vérifier le bon fonctionnement des avertisseurs de fumée lors du changement d'heure.

Aussi :

- Assurez-vous d'avoir un avertisseur de fumée à tous les étages de votre domicile.
- Assurez-vous que sa date de remplacement n'est pas atteinte
- Changez la pile de tous les avertisseurs de fumée de la résidence.
- Appuyez sur le bouton d'essai pour vous assurer qu'il fonctionne.



**C'est l'heure
de vérifier
vos avertisseurs**

Fumée • Monoxyde de carbone



RETOUR SUR LES ÉVÉNEMENTS PASSÉS..

HALLOWEEN

Le 31 octobre dernier se tenait l'activité d'Halloween de la Municipalité.

Ce fut une soirée mémorable et nous tenons à remercier nos citoyens pour leur belle participation et nos bénévoles, sans qui cet évènement n'aurait pu avoir lieu.

Voici quelques images de notre effrayante soirée !!



ÉVÈNEMENT RECONNAISSANCE ET

ENCANS DES PANNEAUX DE RUE

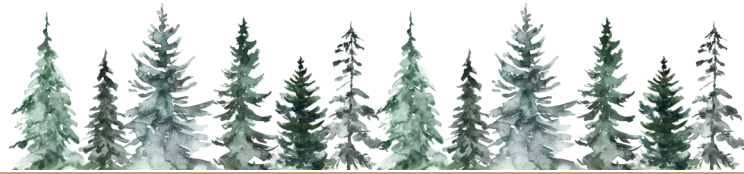
Lors du Festival de l'Oie des Neiges le 9 octobre dernier, nous avons organisé un encan de nos anciens panneaux de rue. Ce fut un grand succès et nous avons amassé 850\$ pour le Comité de bienfaisance et la Fabrique de Saint-Joachim.

Nous tenons à vous remercier pour votre générosité et votre participation.



La Municipalité souhaite remercier tous ses précieux bénévoles pour leur implication dans notre Municipalité et ailleurs sur la Côte-de-Beaupré. Nous sommes fiers d'avoir des citoyens qui sont aussi impliqués dans leur communauté.

À VENIR : PARADE DU PÈRE NOËL



NOUS SOMMES À LA RECHERCHE DE CITOYENS MOTIVÉS A
CRÉER LEUR PROPRE CHAR ALLÉGORIQUE POUR SUIVRE LE
PÈRE NOËL LORS DE LA TOURNÉE DE NOËL LE 22 DÉCEMBRE

22 DÉCEMBRE
PARADE: 18H À 19H30
RASSEMBLEMENT & CONTE
POUR ENFANT 19H45 À 20H30

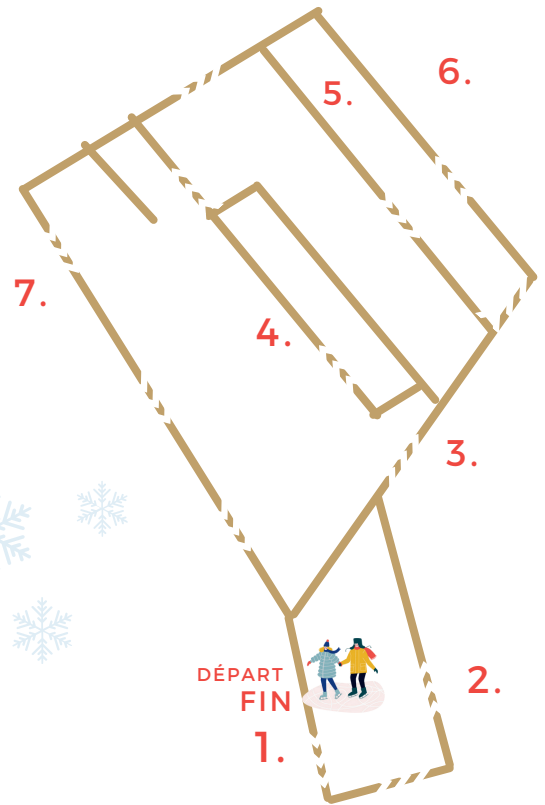


NOUS RÉCOLTERONS
DES DENRÉES
ALIMENTAIRES
NON PÉRISSABLES
POUR LA TABLÉE 138



Préparez vos
sacs à l'avance

La tablee 138
de 18h à 19h30



**Ho, ho, ho ! Nous vous invitons à participer en famille à la parade
déguisés en lutins ! Habillez-vous en conséquence et rejoignez-nous
par la suite pour un rassemblement au centre des loisirs !**

Un conte pour les enfants sera au programme.



LE PÈRE NOËL PASSERA DANS CERTAINES RUES DE SAINT-JOACHIM
DÉPART ET FIN DU TRAJET CENTRE DES LOISIRS

SORTEZ LE SALUER !

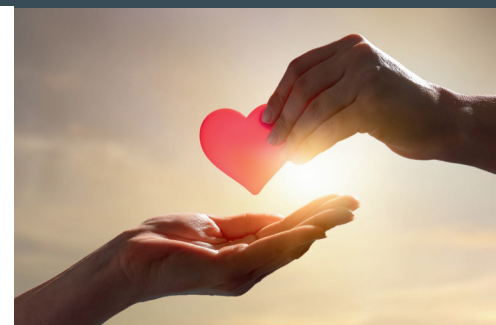
Guignolée

pour le comité de bienfaisance de Saint-Joachim

Samedi 16 Décembre 10h00-13h00

Préparez votre argent comptant

Coin avenue Royale & rue de l'Église



HORAIRE DE LA PATINOIRE

LUNDI AU VENDREDI : 18H-21H

SAMEDI ET DIMANCHE : 10H-12H/13H-17H

Du 23 décembre au 6 janvier inclusivement :
12h à 16h/18h-21h

24-25-31 décembre et 1er janvier : 12h-16h

Lumière allumée jusqu'à 22h00



VOUS AVEZ DES PATINS, BÂTONS DE HOCKEY OU CASQUES QUI NE SERVENT PLUS?

Ils pourraient faire des heureux à la patinoire. Contactez-nous si vous souhaitez faire un don.

PRÊT SUR PLACE : PATINS - TUBES - ÉQUIPEMENT DE HOCKEY



La Grande Ferme

Commandes de mets pour le Temps des Fêtes à la Grande Ferme

Il est temps de passer vos commandes de mets pour le Temps des Fêtes

Vous avez jusqu'au 11 décembre pour passer vos commandes et jusqu'au 21 décembre pour venir la récupérer à la Grande Ferme

Pour plus d'informations, communiquez au 418-827-2651 ou à mediation@lagrandeferme.org

Au plaisir de vous voir bientôt!



De la part de toute l'équipe de la Grande Ferme, nous voulons vous souhaiter à tous et à toutes un excellent temps des Fêtes et nous espérons vous revoir au cours de l'année 2024!

PAROISSE NOTRE-DAME-DE-LA-NOUVELLE-FRANCE

VEILLE DE NOËL - 24 décembre 2023 (dimanche)

Beaupré : 15h00

St-Tite-des-Caps : 16h00

St-Ferréol-les-Neiges : 17h00 - 20h00 :

St-Joachim : 19h00

Château-Richer : 19h00 (mini concert de Noël à 18h45)

St-Achillée : 21h30 et 23h00

Basilique Ste-Anne-de-Beaupré : 19h00

MESSES DE NOËL - 25 décembre 2023 : (lundi)

Basilique de Ste-Anne-de-Beaupré : 6h45(TV), 8h00

Samedi 30 décembre 2023

Basilique Ste-Anne-de-Beaupré: 6h45(TV)

St-Tite-des-Caps : 16h00

NOUVEL AN - Dimanche 31 décembre 2023

St-Tite-des-Caps : 16h00

Lundi 1er JANVIER 2024

Basilique Ste-Anne-de-Beaupré : 6h45(TV), 8h00

Beaupré : 9h00

St-Joachim : 9h00

Château-Richer : 10h30

St-Ferréol-les-Neiges : 11h00



LA CARTE MUSÉO

La carte MUSÉO offre la chance aux abonnés des bibliothèques de partir à la découverte de musées et de leurs fascinantes expositions.

Pour profiter du service, l'abonné n'a qu'à se rendre à sa bibliothèque municipale et emprunter la carte MUSÉO. Emprunter un musée, c'est aussi simple que d'emprunter un livre!

Ce qu'il faut savoir à propos de la carte MUSÉO:

Service en vigueur du 1er octobre au 31 mai

Laissez-passer pour l'admission gratuite dans les musées participants

Valide pour 2 adultes et les enfants de 17 ans et moins d'une même famille

Le tarif régulier selon l'âge s'applique à toute personne additionnelle

Prêt d'une durée de 14 jours non renouvelable

Limite de 2 cartes MUSÉO par abonné

En cas de perte, des frais de 20 \$ s'appliquent



FERMETURE TEMPS DES FÊTES

Vacances de Noël :
24 décembre au 2 janvier
2024 inclusivement

Jour de l'an: 1er et 2 janvier

HORAIRE

Dimanche: 13 h à 15 h
Lundi: 18 h 30 à 20 h 30
Mercredi: de 13 h à 15 h
Vendredi: de 18 h 30 à 20 h 30

11298 rue de La Salle
Beaupré (Québec)
GOA 1E0

Pitch ton projet : 5000 \$ en bourse à gagner !

créat^{LAB}
Osez
CÔTE-DE-BEAUPRÉ



créat^{LAB} Côte-de-Beaupré

Passer de l'idée à l'action

Penser, dialoguer et entreprendre pour trouver des solutions innovantes aux enjeux territoriaux.

Du 25 au 28 janvier 2024

Pôlecn

DU 10 DÉCEMBRE AU 19 JANVIER 2023 INCLUSIVEMENT

Prendre note qu'il est possible, pour des situations hors de notre contrôle, qu'il y ait des modifications à l'horaire et de toujours se référer au site du centre aquatique avant sa visite pour être certain.

8 AU 16 DÉCEMBRE 2023

Vendredi 8 décembre	Samedi 9 décembre	Lundi 11 décembre	Mardi 12 décembre	Mercredi 13 décembre	Jeudi 14 décembre	Vendredi 15 décembre
7 h à 8 h 30 : Bain longueurs **	10 h à 12 h : Bain pour tous **	7 h à 8 h 30 : Bain longueurs **	10 h à 11 h 15 : Bain aînés *	7 h à 8 h 30 : Bain longueurs **	10 h à 11 h 15 : Bain aînés *	7 h à 8 h 30 : Bain longueurs **
9 h 30 à 11 h : Bain pédagogique *	13 h 30 à 16 h : Bain pour tous ***	10 h à 11 h 15 : Bain familial *	11 h 30 à 13 h : Bain longueurs **	10 h à 11 h 15 : Bain familial *	11 h 30 à 13 h : Bain longueurs **	11 h 30 à 13 h : Bain longueurs **
11 h 30 à 13 h : Bain longueurs **	Dimanche 10 décembre	11 h 30 à 13 h : Bain longueurs **	17 h 15 à 18 h 50 : Bain longueurs **	11 h 30 à 13 h : Bain longueurs **	17 h 15 à 18 h 50 : Bain longueurs **	18 h à 20 h : Bain pour tous ***
18 h à 20 h : Bain pour tous ***	10 h à 12 h : Bain familial *	18 h à 20 h : Bain pour tous ***	18 h à 19 h : Bain familial *	18 h à 20 h : Bain pour tous ***	18 h à 19 h : Bain familial *	Samedi 16 décembre
	13 h 30 à 16 h : Bain familial *		19 h à 20 h : Bain pour tous ***		19 h à 20 h : Bain pour tous ***	13 h 30 à 16 h : Bain pour tous ***

* : Bassin récréatif seulement | ** : Grand bassin seulement | *** : Tous les bassins

17 AU 23 DÉCEMBRE 2023

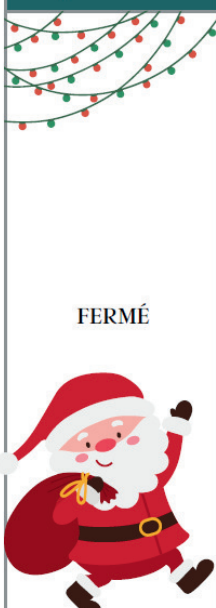

Dimanche 17 décembre	Lundi 18 décembre	Mardi 19 décembre	Mercredi 20 décembre	Jeudi 21 décembre	Vendredi 22 décembre	Samedi 23 décembre
13 h 30 à 16 h : Bain pour tous ***	7 h à 8 h 30 : Bain longueurs **	10 h à 11 h 15 : Bain aînés *	7 h à 8 h 30 : Bain longueurs **	10 h à 11 h 15 : Bain aînés *		10 h à 12 h : Bain pour tous ***
	10 h à 11 h 15 : Bain familial *	11 h 30 à 13 h : Bain longueurs **	10 h à 11 h 15 : Bain familial *	11 h 30 à 13 h : Bain longueurs **	11 h 30 à 13 h : Bain longueurs **	
	11 h 30 à 13 h : Bain longueurs **	17 h 15 à 18 h 50 : Bain longueurs **	11 h 30 à 13 h : Bain longueurs **	17 h 15 à 18 h 50 : Bain longueurs **	18 h à 20 h : Bain pour tous ***	13 h 30 à 16 h : Bain pour tous ***
	18 h à 20 h : Bain pour tous ***	18 h à 19 h : Bain familial *	18 h à 20 h : Bain pour tous ***	18 h à 19 h : Bain familial *		
		19 h à 20 h : Bain pour tous ***		19 h à 20 h : Bain pour tous ***		

* : Bassin récréatif seulement | ** : Grand bassin seulement | *** : Tous les bassins

DU 10 DÉCEMBRE AU 19 JANVIER 2023 INCLUSIVEMENT



Prendre note qu'il est possible, pour des situations hors de notre contrôle, qu'il y ait des modifications à l'horaire et de toujours se référer au site du centre aquatique avant sa visite pour être certain.

24 AU 30 DÉCEMBRE 2023

Dimanche 24 décembre	Lundi 25 décembre	Mardi 26 décembre	Mercredi 27 décembre	Jeudi 28 décembre	Vendredi 29 décembre	Samedi 30 décembre
 FERMÉ	 FERMÉ	11 h 30 à 13 h : Bain longueurs ** 13 h 30 à 16 h : Bain familial * 17 h 15 à 18 h 50 : Bain longueurs ** 19 h à 20 h : Bain familial *	10 h à 11 h 15 : Bain pour tous ** 11 h 30 à 13 h : Bain longueurs ** 13 h 30 à 16 h : Bain pour tous ** 18 h à 20 h : Bain familial *	10 h à 11 h 15 : Bain pour tous ** 11 h 30 à 13 h : Bain longueurs ** 13 h 30 à 16 h : Bain pour tous ** 18 h à 20 h : Bain familial *	10 h à 11 h 15 : Bain pour tous ** 11 h 30 à 13 h : Bain longueurs ** 13 h 30 à 16 h : Bain pour tous ** 18 h à 20 h : Bain familial *	10 h à 12 h : Bain pour tous ** 13 h 30 à 16 h : Bain pour tous ***

* : Bassin récréatif seulement | ** : Grand bassin seulement | *** : Tous les bassins

31 DÉCEMBRE AU 6 JANVIER 2024

Dimanche 31 décembre	Lundi 1 ^{er} janvier	Mardi 2 janvier	Mercredi 3 janvier	Jeudi 4 janvier	Vendredi 5 janvier	Samedi 6 janvier
 FERMÉ	 FERMÉ	11 h 30 à 13 h : Bain longueurs ** 11 h 30 à 12 h 30 : Bain familial * 13 h 30 à 16 h : Bain familial * 17 h 15 à 18 h 50 : Bain longueurs ** 18 h à 19 h : Bain familial * 19 h à 20 h : Bain pour tous ***	11 h 30 à 13 h : Bain longueurs ** 13 h 30 à 16 h : Bain familial * 18 h à 20 h : Bain familial *	11 h 30 à 13 h : Bain longueurs ** 13 h 30 à 16 h : Bain familial * 17 h 15 à 18 h 50 : Bain longueurs ** 19 h à 20 h : Bain pour tous **	11 h 30 à 13 h : Bain longueurs ** 13 h 30 à 16 h : Bain pour tous **	13 h 30 à 16 h : Bain pour tous **

* : Bassin récréatif seulement | ** : Grand bassin seulement | *** : Tous les bassins



DU 10 DÉCEMBRE AU 19 JANVIER 2023 INCLUSIVEMENT

Prendre note qu'il est possible, pour des situations hors de notre contrôle, qu'il y ait des modifications à l'horaire et de toujours se référer au site du centre aquatique avant sa visite pour être certain.

7 AU 13 JANVIER 2024

Dimanche 7 janvier	Lundi 8 janvier	Mardi 9 janvier	Mercredi 10 janvier	Jeudi 11 janvier	Vendredi 12 janvier	Samedi 13 janvier
	7 h à 8 h 30 : Bain longueurs **	10 h à 11 h 15 : Bain aînés *	7 h à 8 h 30 : Bain longueurs **	10 h à 11 h 15 : Bain aînés *		
10 h à 12 h : Bain pour tous ***	10 h à 11 h 15 : Bain pour tous ***	11 h 30 à 13 h : Bain longueurs **	10 h à 11 h 15 : Bain familial *	11 h 30 à 13 h : Bain longueurs **	7 h à 8 h 30 : Bain longueurs **	
13 h 30 à 16 h : Bain pour tous ***	11 h 30 à 13 h : Bain longueurs **	17 h 15 à 18 h 50 : Bain longueurs **	11 h 30 à 13 h : Bain longueurs **	17 h 15 à 18 h 50 : Bain longueurs **	11 h 30 à 13 h : Bain longueurs **	13 h 30 à 16 h : Bain pour tous ***
	13 h 30 à 16 h : Bain pour tous ***	18 h à 19 h : Bain familial *	18 h à 20 h : Bain pour tous ***	18 h à 19 h : Bain familial *	18 h à 20 h : Bain pour tous ***	
	18 h à 20 h : Bain pour tous ***	19 h à 20 h : Bain pour tous ***		19 h à 20 h : Bain pour tous ***		

* : Bassin récréatif seulement | ** : Grand bassin seulement | *** : Tous les bassins

14 AU 20 JANVIER 2024

Dimanche 14 janvier	Lundi 15 janvier	Mardi 16 janvier	Mercredi 17 janvier	Jeudi 18 janvier	Vendredi 19 janvier	Samedi 20 janvier
		10 h à 11 h 15 : Bain aînés *				
	7 h à 8 h 30 : Bain longueurs **	11 h 30 à 13 h : Bain longueurs **	7 h à 8 h 30 : Bain longueurs **	10 h à 11 h 15 : Bain aînés *	7 h à 8 h 30 : Bain longueurs **	
10 h à 12 h : Bain pour tous ***	10 h à 11 h 15 : Bain familial *	17 h 15 à 18 h 50 : Bain longueurs **	10 h à 11 h 15 : Bain familial *	11 h 30 à 13 h : Bain longueurs **	11 h 30 à 13 h : Bain longueurs **	13 h 30 à 16 h : Bain pour tous ***
13 h 30 à 16 h : Bain pour tous ***	11 h 30 à 13 h : Bain longueurs **	18 h à 19 h : Bain familial *	11 h 30 à 13 h : Bain longueurs **	17 h 15 à 18 h 50 : Bain longueurs **	18 h à 20 h : Bain pour tous ***	
	18 h à 20 h : Bain pour tous ***	19 h à 20 h : Bain pour tous ***	18 h à 20 h : Bain familial *	19 h à 20 h : Bain pour tous ***		

* : Bassin récréatif seulement | ** : Grand bassin seulement | *** : Tous les bassins



Viens contribuer au bien-être des gens de ta communauté
Nous t'attendons !

Nos avantages

- Salaires compétitifs
- Horaires flexibles et congés mobiles
- Allocation de déplacement en temps et en taux de km
- Reconnaissance de l'expérience de 1 500 heures par échelon
- Aucune expérience requise et formation rémunérée

Dépose ton CV

418 664-2222

aideorleans.ca

info@aideorleans.ca

Aide à domicile recherchée



Nos besoins

- 1 à 2 soirs par semaine
- 1 fin de semaine sur 2 ou sur 4

Secteurs visés

- Château-Richer
- Ste-Anne-de-Beaupré



Jobillico



@aidechezsoiorleans

Comité de bienfaisance de Saint-Joachim



Mission:

Venir en aide, par moyen alimentaire ou matériel aux Saint-Joachimais qui en ont besoin.

Comme à chaque année, le comité de bienfaisance de Saint-Joachim fait appel à votre générosité afin d'aider les familles moins favorisées de notre paroisse.

Avec les dons reçus, des cartes-cadeaux aux supermarchés IGA ou Super C sont remises aux personnes qui font appel au comité, aucune somme d'argent n'est remise directement.

Vous pouvez faire parvenir vos dons ou demander de l'aide en tout temps à :

Johanne Saillant
31, rue Dubeau
Saint-Joachim
Tél: 418-827-5141

MERCI DE VOTRE GÉNÉROSITÉ
ET JOYEUSES FÊTES.

Ressources familiales Côte-de-Beaupré

Mission:

Soutenir les habiletés parentales tout en favorisant le développement global des enfants par la réalisation de diverses activités axées sur l'accompagnement et la formation, l'entraide et la socialisation.

- Halte garderie
- Activités parents-enfants
- Services de périnatalité
- Boîtes à lunch périnatales
- La table 138 (Distributions alimentaires, cuisines collectives, cuisines créatives, paniers de Noël, frigo-partage)

www.rfcb.ca 418 827-4625



Ressources familiales
Côte-de-Beaupré

équijustice

DE LA CAPITALE-NATIONALE

MÉDIATEURS BÉNÉVOLES RECHERCHÉS POUR LA CÔTE-DE-BEAUPRÉ

Rôle : écouter, accompagner et soutenir des personnes vivant un conflit. Explorer leurs attentes, leurs options et réunir des conditions favorables au dialogue.

ÇA VOUS INTÉRESSE?

Pour tous les détails : kgodbout@equijustice.ca

Association bénévole Côte-de-Beaupré

L'Association Bénévole Côte-de-Beaupré a pour mission de contribuer, par l'action bénévole, au maintien à domicile, à la qualité de vie et à la défense des intérêts des personnes âgées, tout en luttant contre la pauvreté. L'organisme propose une grande variété de services : popote roulante, transports médicaux et accompagnement aux services essentiels, activités, aide aux proches aidants et plus encore!

Contactez-nous!
418 827-8780

info@associationbenevolecb.com

<https://www.associationbenevolecb.com/>



Association Bénévole
Côte-de-Beaupré
Pour le mieux-être des aînés!